

# TRAME NOIRE SUR MONTPELLIER MÉDITERRANÉE MÉTROPOLE

## EXPÉRIMENTATION MÉTHODOLOGIQUE

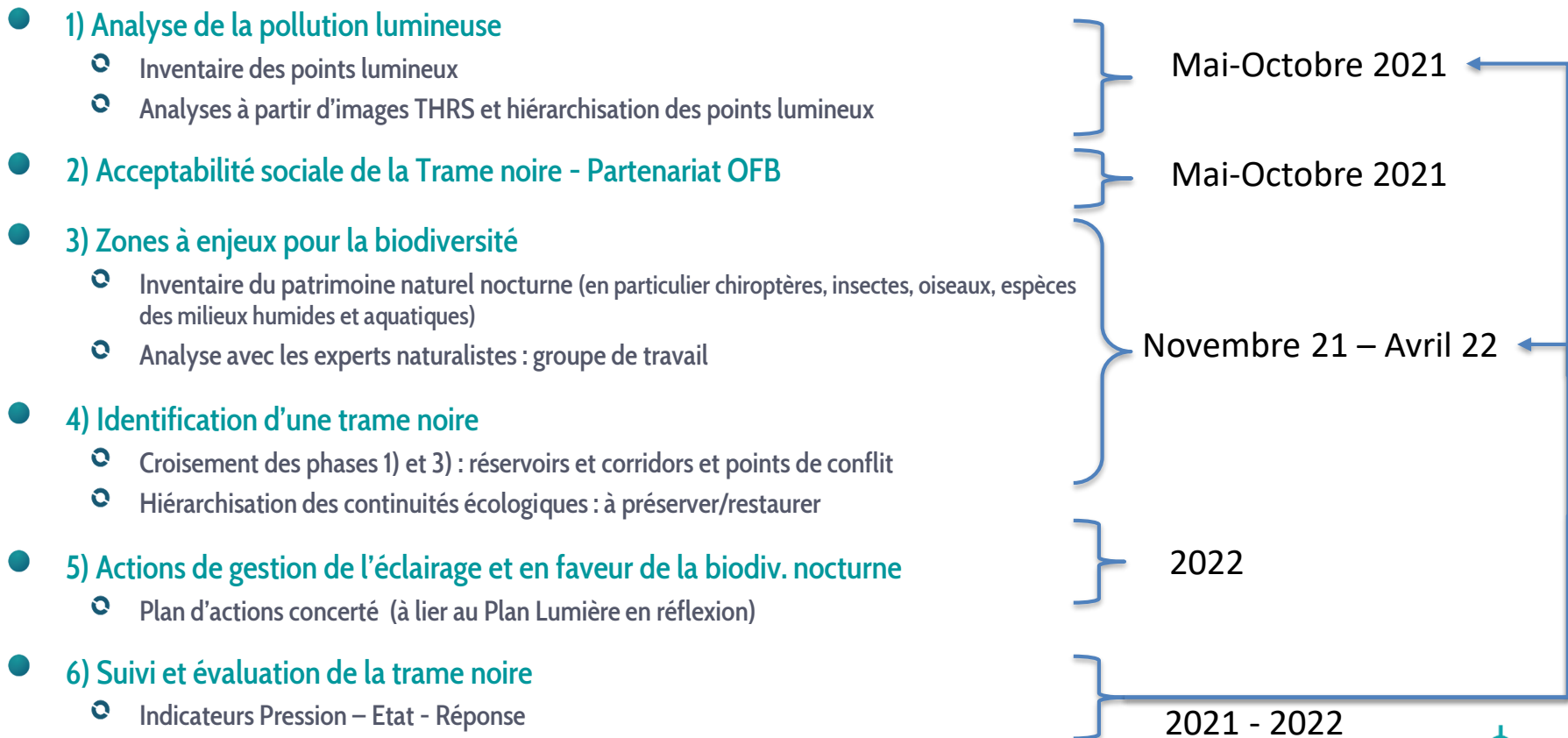
Jennifer Amsallem – INRAE

[jennifer.amsallem@inrae.fr](mailto:jennifer.amsallem@inrae.fr)



- Montpellier Méditerranée Métropole
- Centre de ressources TVB
  - Pilotage Ministère Transition Ecologique – Office Français de la Biodiversité
  - Contribution scientifique et technique de l'INRAE
- UMR TETIS
  - Information Spatiale et Télédétection
  - Transfert de la recherche vers l'opérationnel
  - Appui aux politiques publiques
  - *Développement de méthode et d'outils*
- La Télésop
  - Société Coopérative (SCOP) d'ingénieurs et docteurs en télédétection, cartographie et appui aux politiques publiques
  - Démocratiser l'usage des données spatiales

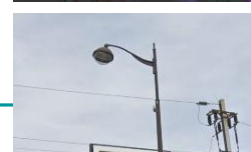
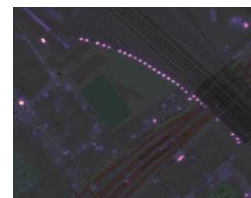
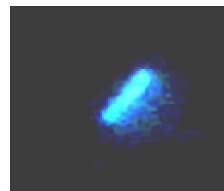




- Test réalisé sur 3M à partir d'images satellites très haute résolution spatiale (Jilin-1)
  - Acquisition
    - Horaire : 22h30-00h30
    - Période : août > avril

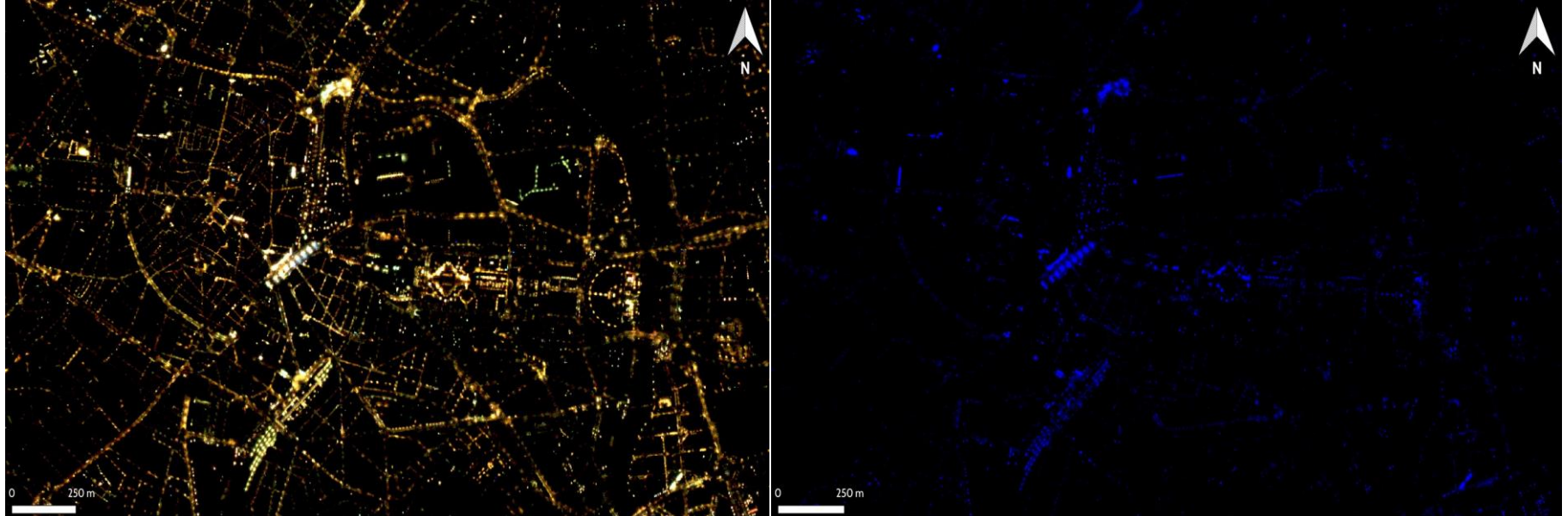


Acquisition le 26 août 2020 Montpellier - CGSatellite



\* l'acquisition du 26 août 2020 couvre 351km<sup>2</sup> de la Métropole

- Canaux rouge, vert et bleu : des sensibilités différentes aux longueurs d'ondes selon les groupes taxonomiques (ex. chiroptères et le bleu)



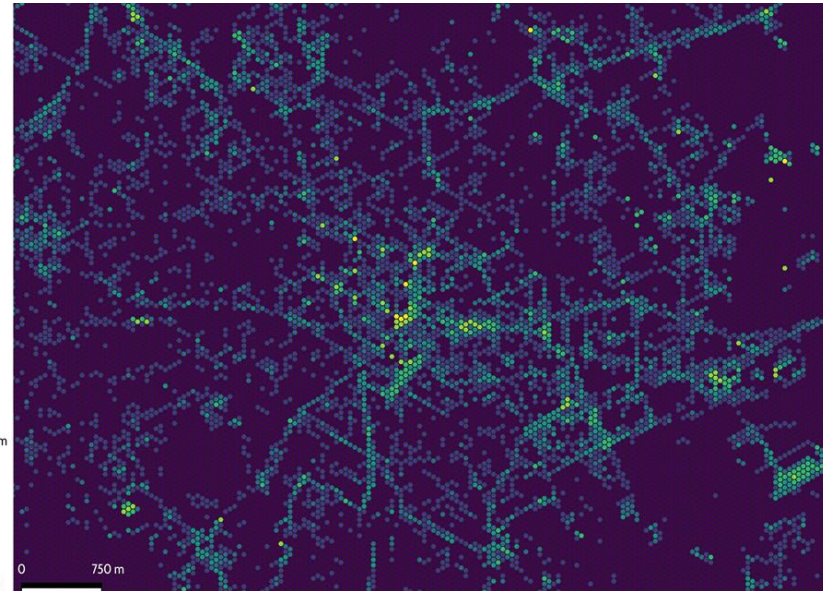
Acquisition le 26 aout 2020 Montpellier - CGSatellite



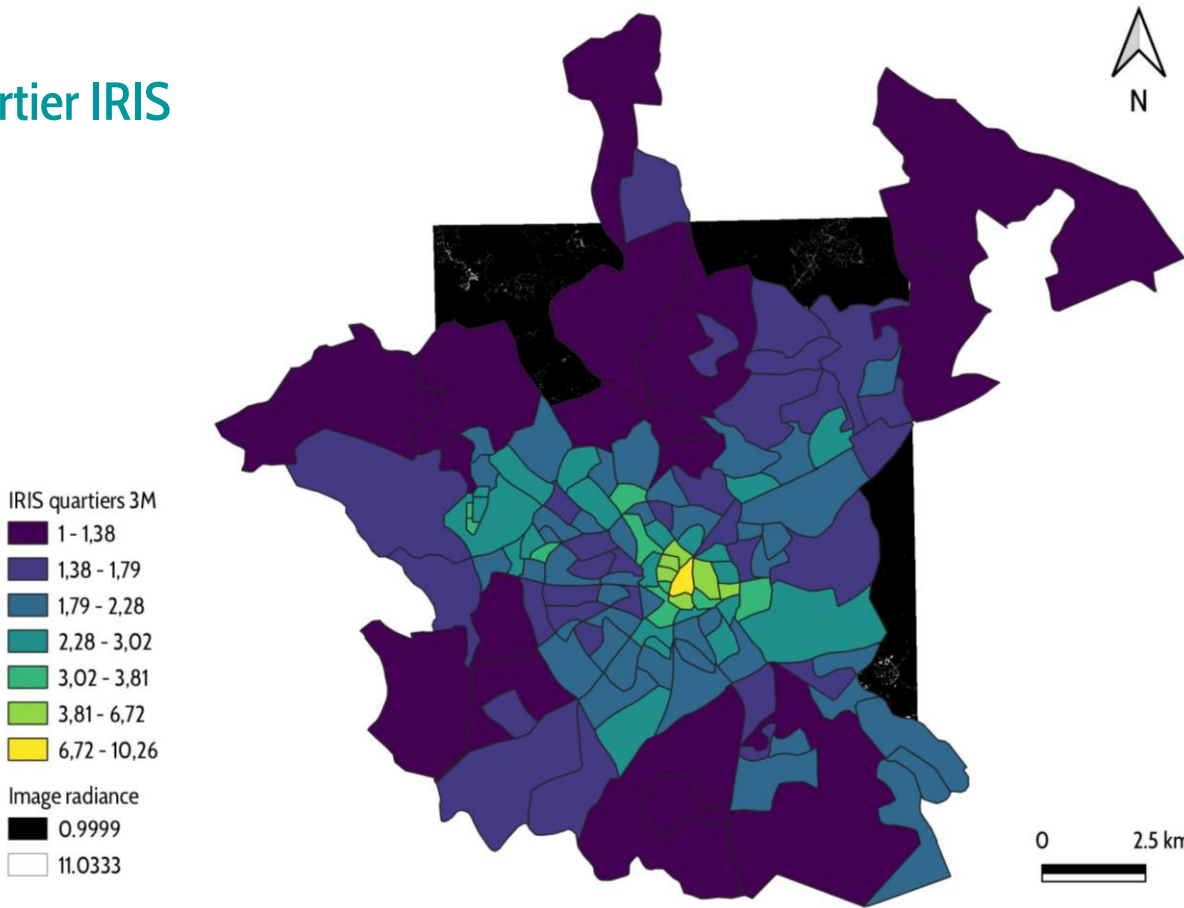
- Transformation Radiance ( $W.m^{-2}.sr^{-1}$ ) ou Luminance ( $cd.m^{-2}$ )  
 → Analyse de pollution lumineuse



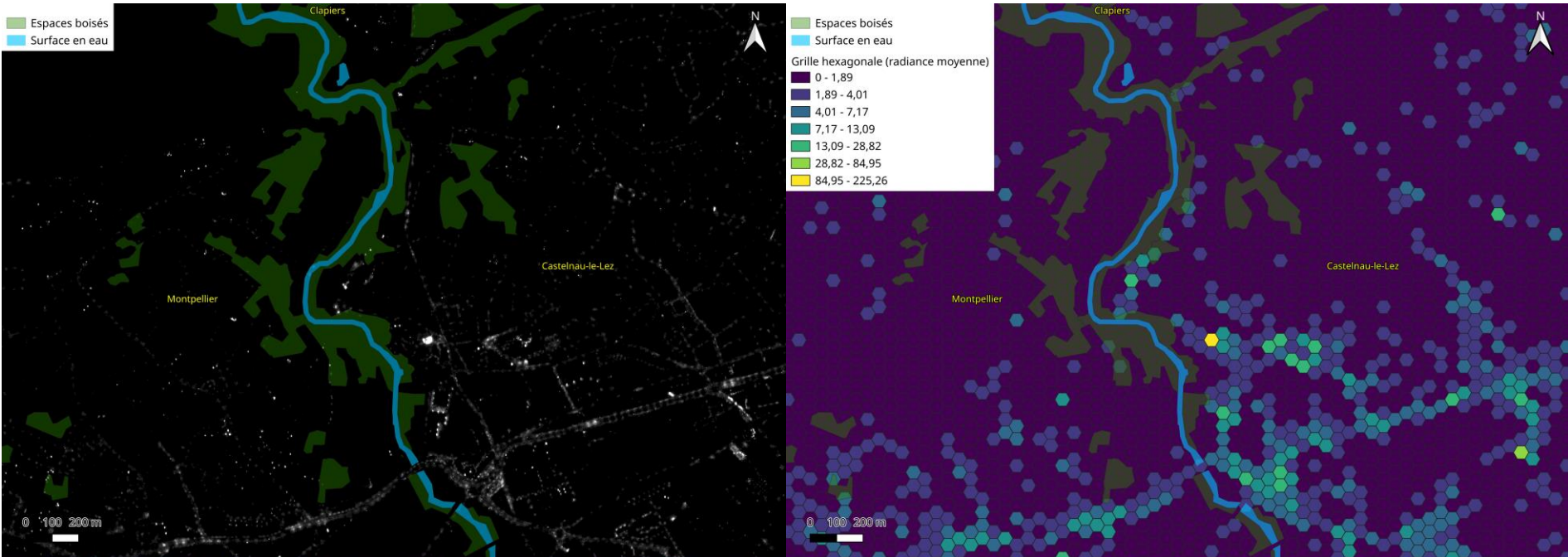
Image raster en radiance, datée du 26 août acquise par JilIn-1 de CGSatellite et distribuée par La TeleScop  
 Echelle de visualisation 1/25000ème - zoom centré sur le quartier de l'Ecusson.



● Analyse par quartier IRIS



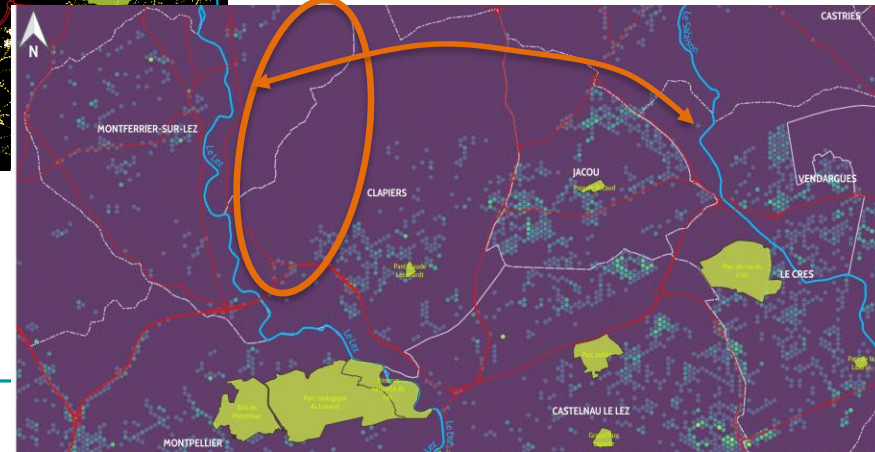
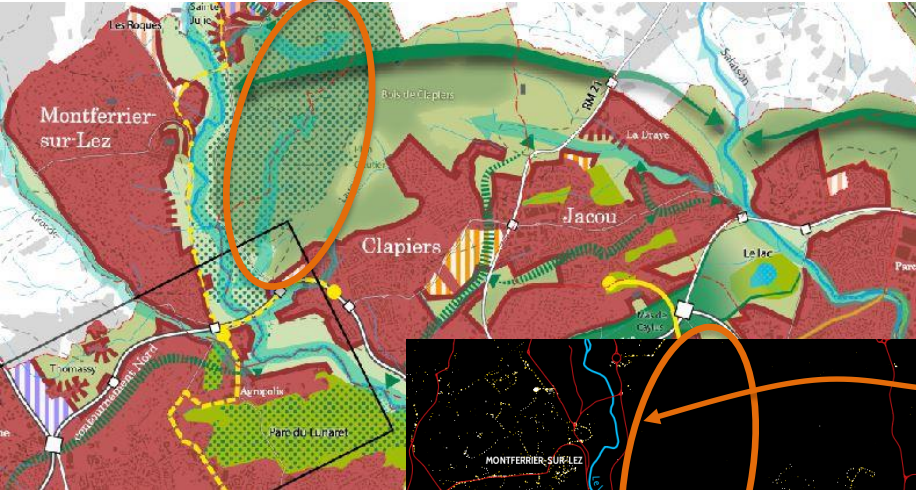
● Espaces boisés et Radiance (zoom sur le Lez)





# TRAVAUX EN COURS : JILLIN DE CG-SATELLITE

- Interprétation visuelle (ex. SCoT MMM)
- Points de conflits, niveaux de fonctionnalité



## ARMATURE DES ESPACES NATURELS, AGRICOLES ET FORESTIERS

### Trame verte et bleue

- Réservoir surfacique de biodiversité trame verte
- Réservoir surfacique de biodiversité trame bleue
- Réservoir linéaire de biodiversité trame bleue
- Corridor écologique trame bleue
- Corridor écologique trame verte
- Corridor écologique déterminé
- Corridor écologique déterminé à restaurer
- Liaison écologique en pas japonais
- Liaison écologique dans les extensions urbaines
- Liaison écologique en pas japonais à restaurer
- Principaux parcs et espaces de loisirs support de biodiversité

### Grille hexagones 50m

- 1 - 1,89
- 1,89 - 4,01
- 4,01 - 7,17
- 7,17 - 13,09
- 13,09 - 28,82
- 28,82 - 84,95
- 84,95 - 225,26



**Merci de votre attention**

